

Dane techniczne, instrukcja instalacji - oprawa typu LEO L-11, L-22, L-33 -S nastropowa

Wybrane dane techniczne:

- napięcie zasilania
- klasa ochronności
- pobór mocy z sieci
- złącza wejściowe zasilania 230V~
- stopień ochrony oprawy
- wymiary zewnętrzne, maksymalne obudowy

- ciężar
- zakres temperatur pracy
- znaki bezpieczeństwa

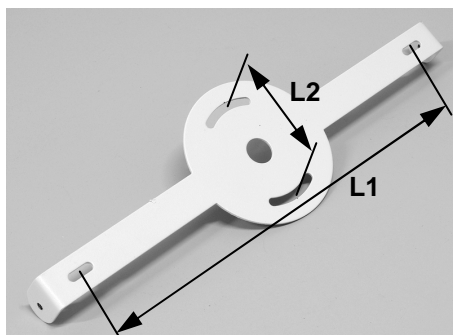
230V~ 50/60Hz
I
12, 18, 30, 34W w zależności od modelu
zaciski, przekrój przewodów maks. 1,5mm²
IP42
dla L-11 dł. 172mm, szer. 172mm, wys. 40mm
dla L-22 dł. 225mm, szer. 225mm, wys. 40mm
dla L-33 dł. 300mm, szer. 300mm, wys. 40mm
do 1,7kg
-20°C do +40°C
CE

Instrukcja instalacji

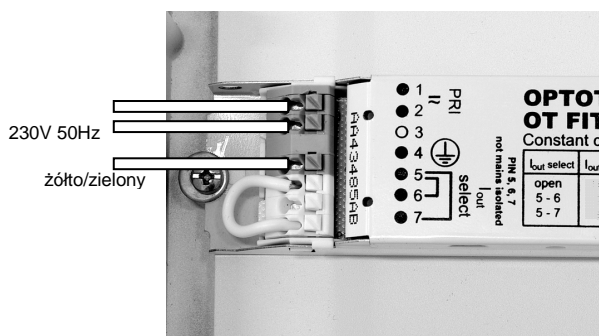
Oprawę należy instalować zgodnie z niniejszą instrukcją, oraz z zachowaniem norm dotyczących bezpieczeństwa użytkownika. Dokonywanie zmian w konstrukcji oprawy, a także stosowanie jej w warunkach innych niż opisane w tej instrukcji jest niedozwolone. Instalacji i konserwacji mogą dokonywać osoby mające odpowiednie uprawnienia. Wszelkie czynności instalacyjne i konserwacyjne można wykonywać tylko po odłączeniu napięcia zasilającego.

Po upewnieniu się, że instalacja elektryczna jest odłączona od zasilania:

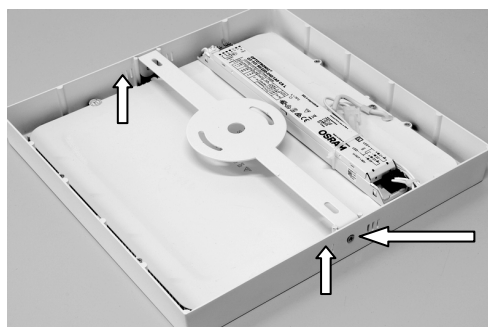
- wybrać miejsce montażu oprawy,
- zaznaczyć miejsca do osadzenia kołków montażowych według otworów w trzymaczu (dla oprawy L-33 L1 około 250mm lub L2 około 60mm) - **Zdj. 1**,
- wywiercić otwory w suficie i osadzić kołki montażowe,
- przełożyć przewód zasilający przez otwór w trzymaczu (w razie potrzeby) i przykręcić trzymacz,
- po upewnieniu się, że instalacja elektryczna jest odłączona od sieci podłączyć zasilacz do przewodu zasilania ~230V (żółto/zielony do zacisku 4) – **Zdj. 2**,
- nasunąć oprawę na trzymacz i zamocować za pomocą wkrętów – **Zdj. 3**,



Zdj. 1



Zdj. 2



Zdj. 3

- włączyć zasilanie i sprawdzić, czy oprawa świeci prawidłowo.

Konserwacja

Okresowo należy czyścić elementy oprawy. Częstotliwość czyszczenia zależy od warunków środowiska w jakim oprawa jest zainstalowana i powinna być określona przez użytkownika.